

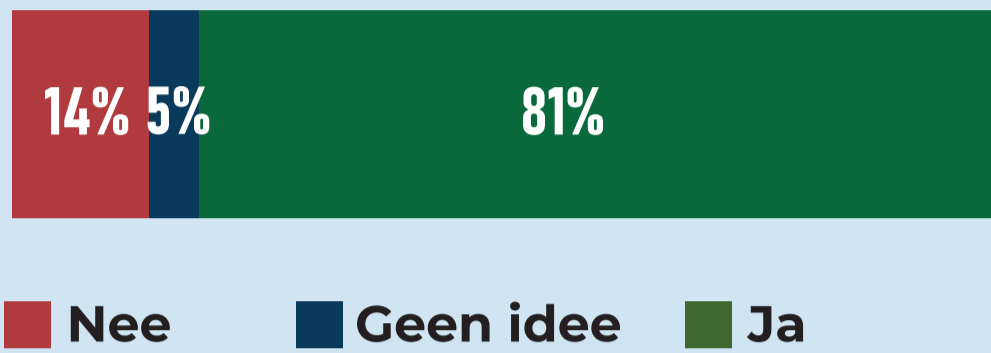
# FLITSPEILING

## BELEVING WOZ-WAARDE 2023



### Bericht WOZ-waarde

Heb je dit jaar bericht gehad over de WOZ-waarde?

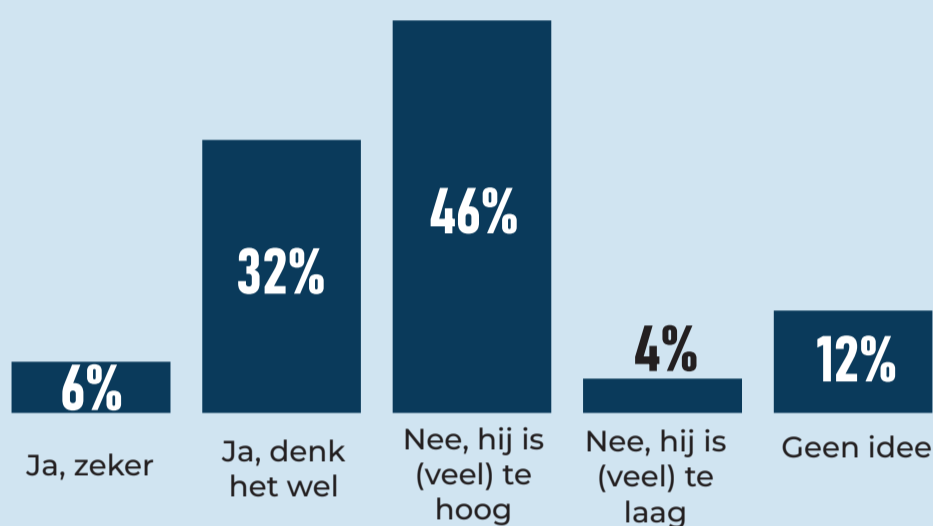


Waar kijk je bij het openen als eerste naar?



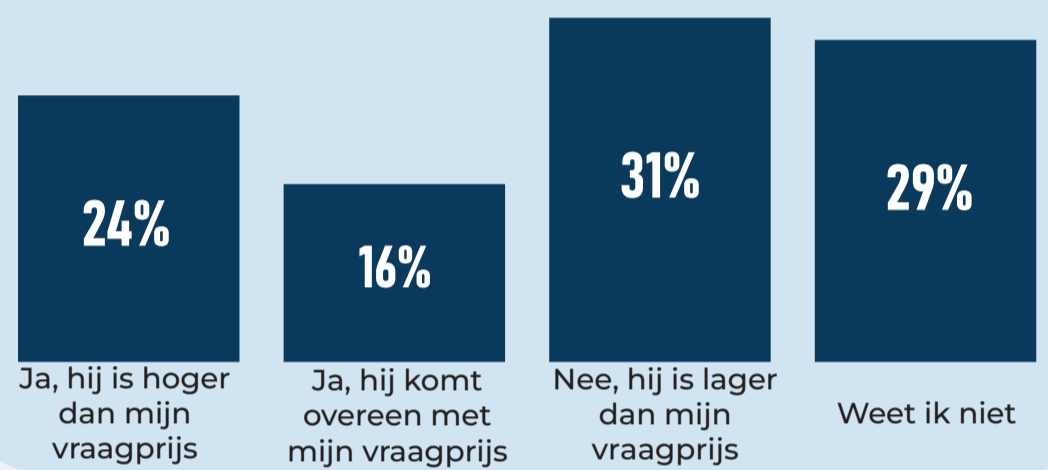
### WOZ-waarde

Denk je dat de WOZ-waarde klopt?



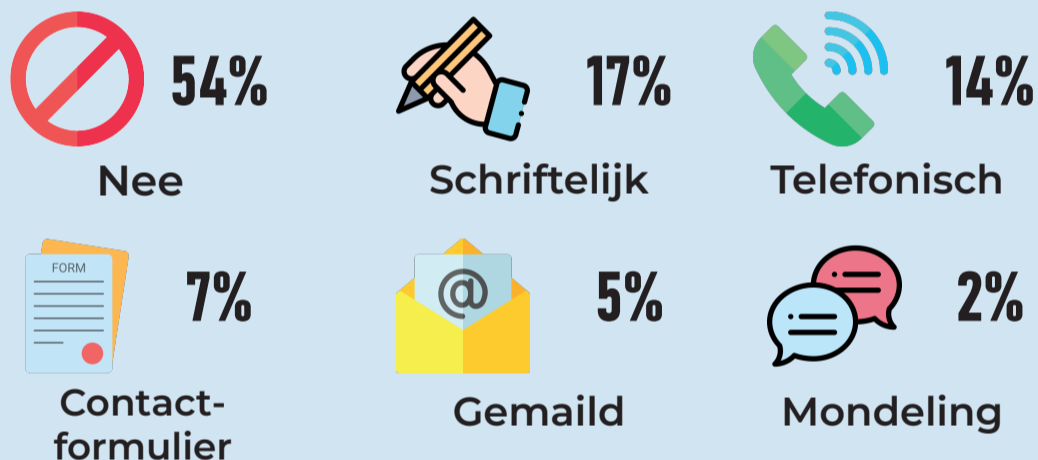
### Verhuizen

Stel, je gaat nu verhuizen, zet je het dan voor de huidige WOZ-waarde te koop?



### Contact over WOZ

Heb je wel eens geprobeerd een vraag over de WOZ-waarde te stellen en zo ja, hoe?

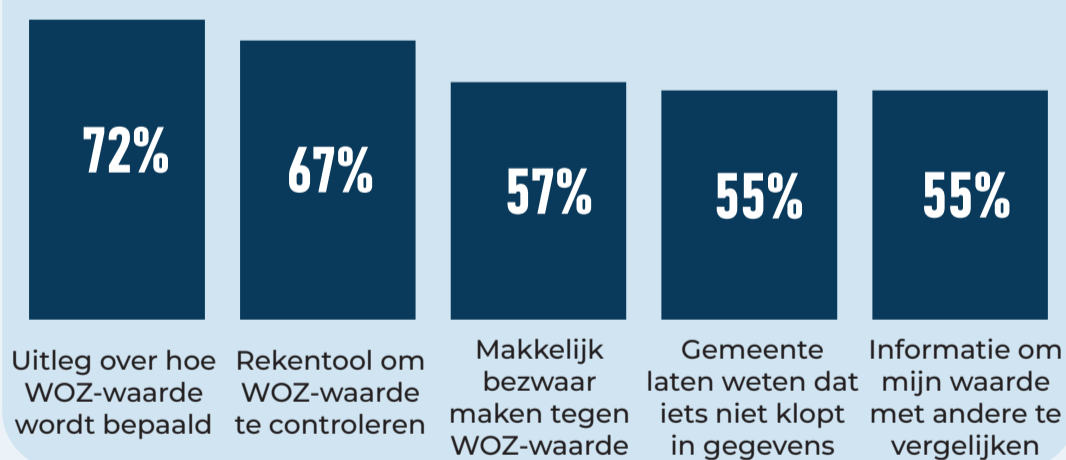


Wat was je ervaring hiermee?



### Website

De overheid denkt na over een website over WOZ. Wat zou je graag daarop willen zien?



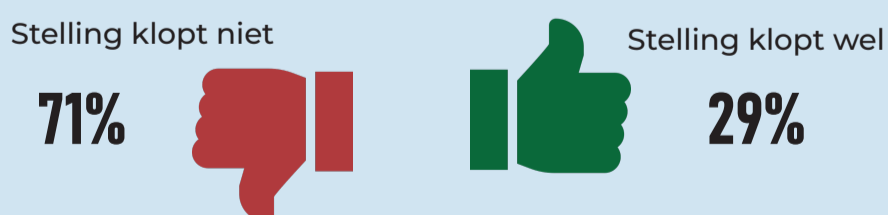
### Berichten WOZ-waarde

Stel, de gemeente stuurt je 3 berichten over de WOZ in plaats van 1, zou dat helpen? In het eerste bericht zou je mogen checken of de kenmerken van je huis kloppen, daarna of je WOZ-waarde klopt en daarna een met de lokale belastingen.

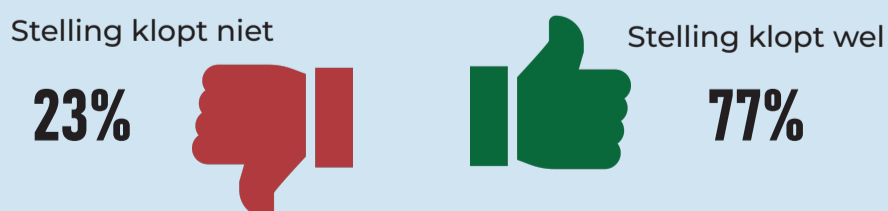


### Stellingen

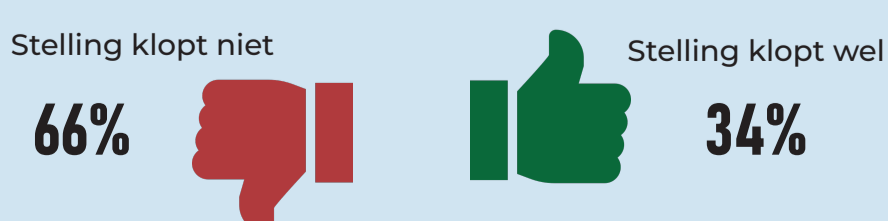
'De gemeente schat de WOZ-waarde van huizen standaard in op ongeveer 80% van de marktwaarde'



'De WOZ-waarde van mijn huis is afhankelijk van verkoopprijzen van vergelijkbare huizen in mijn buurt'

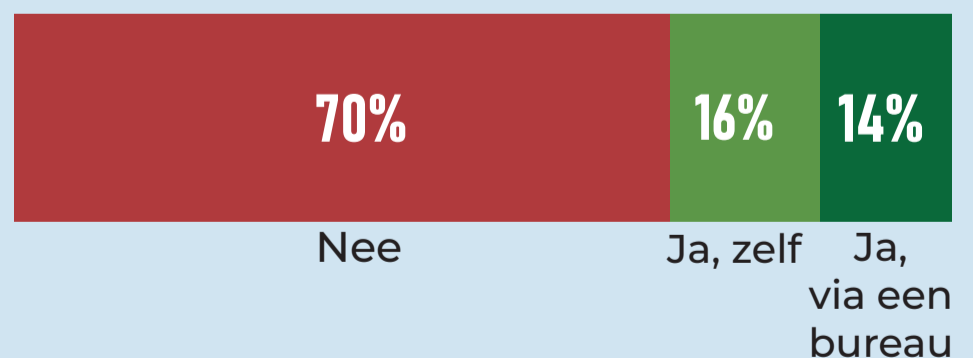


'De WOZ-waarde van huizen in 2023 wordt bepaald op basis van de marktwaarde op 1 januari 2023'



### Bezwaar maken

Heb je dit jaar bezwaar gemaakt tegen de WOZ-waarde?



### Respondentenkenmerken

1007 respondenten

